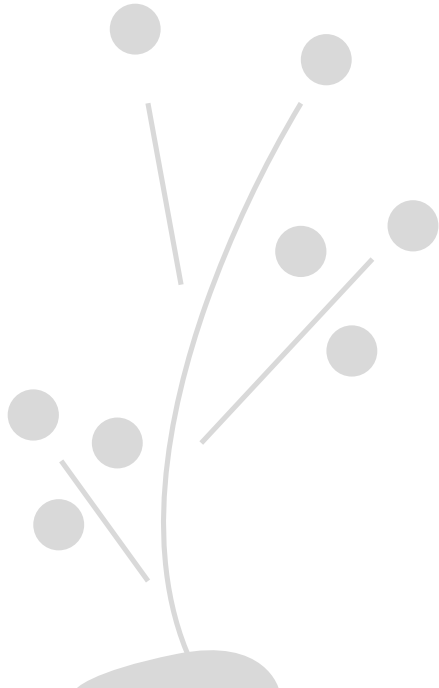
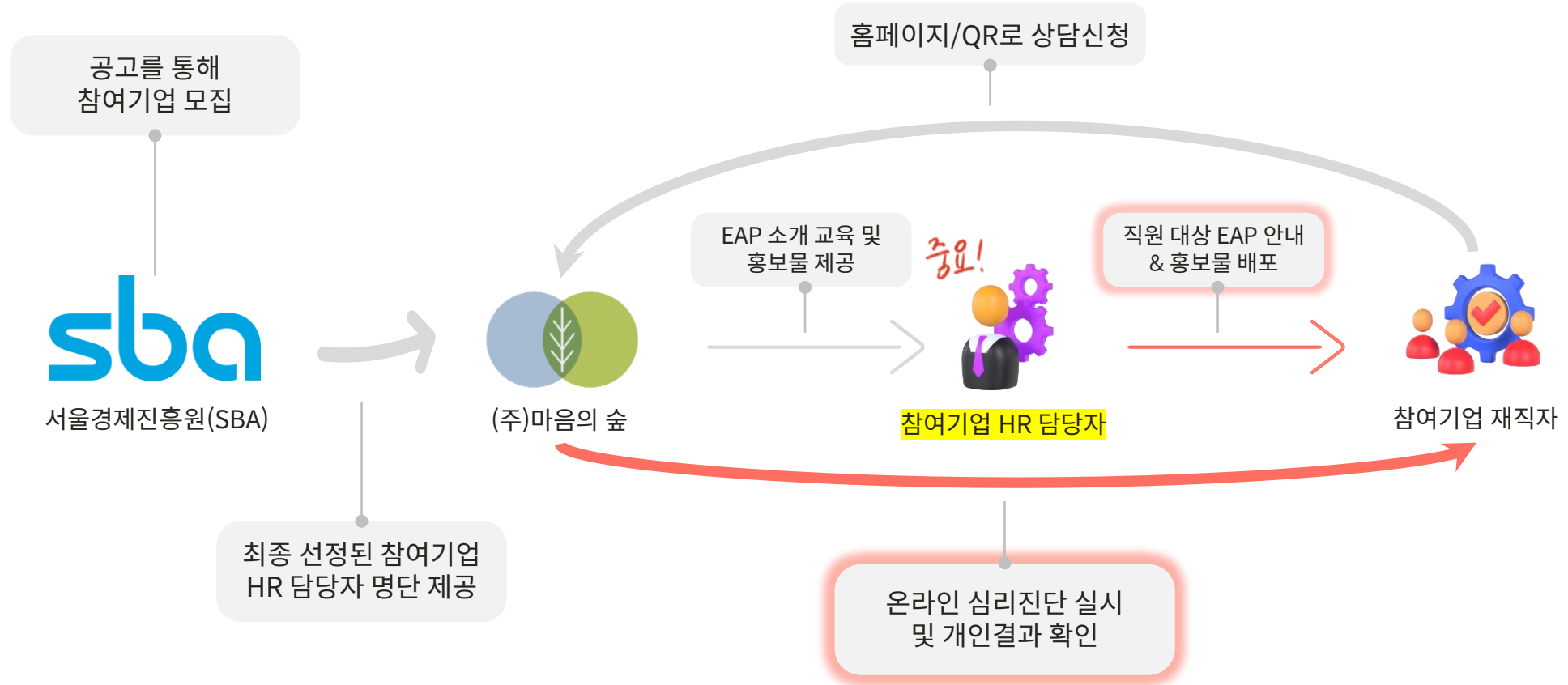


마음의 봄을 부르는 EAP

2023년 근로자 온라인 심리진단 및 상담지원(EAP) 프로그램 안내문



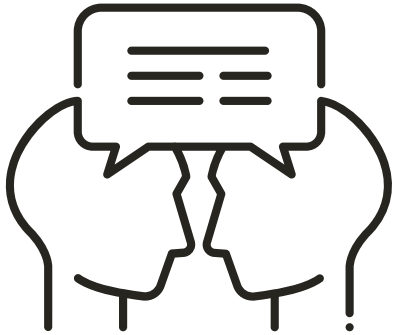
2023년 근로자 온라인 심리진단 및 상담지원(EAP) 프로그램을 소개합니다



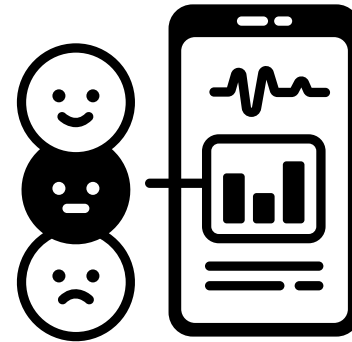
💡 예산 소진시 종료되는 사업으로 많은 관심을 갖는 직원들의 혜택이 더욱 커집니다

근로자 온라인 심리진단 및 상담지원(EAP) 프로그램 이란 ?

SBA 에서 **중소기업 조직진단** , **근로자 심리상담을 지원**함으로써 근로자의 업무성과 및 직무만족에 부정적인 영향을 주는 요소를 제거하고 , 일하기 좋은 중소기업 조성에 기여하기 위한 **복지제도**입니다.



근로자 및 직계가족 대상
1인당 5회기 지원



근로자 스트레스 수준 진단
및 개인 맞춤형 보고서

-참여기업 재직자들이 실시할 수 있는 심리검사 목록-

대주제	소주제	척도	문항수	특징 및 추천 이유
직무 스트레스	업무 부담감	*KOSS	24개	<ul style="list-style-type: none"> 7가지 요인으로 직무 스트레스를 상세하게 분석 타 직장인, 유사 직군(특히 공공부문 종사자)과의 비교치 제공 국내 기업 현장에서 15년 이상 쓰인 검증된 표준화 심리검사
	업무 자율성			
	직장 관계갈등			
	일자리 불안정성			
	조직체계 문제			
	보상 부적절			
개인 정신건강	직장문화 불만족	*PHQ-9	9개	적은 문항으로 우울 및 자살 고위험군 스크리닝 가능
	우울			
	불안		7개	적은 문항으로 불안 및 PTSD 고위험군 스크리닝 가능
	감정노동 스트레스		11개	한국형 감정노동 평가도구 단축판 (K-ELS-R-11)
		*일상 방해 정도		

SBA 서울경제진흥원 온라인 심리진단

※ 본 온라인 심리진단은 (주)마음의숲에서 위탁하여 진행하며, SBA 서울경제진흥원 참여기업 재직자의 직무스트레스 수준과 유형을 파악하고 정신건강 수준을 체크하기 위해 진행됩니다.
설문지에 기재된 개인정보와 응답내용은 철저히 비밀보장됩니다.

· 온라인 심리진단 진행 안내

대 상	SBA서울경제진흥원 참여기업 재직자
기 간	2023. 04. 04(화) ~ 2023. 12. 21(목)
내 용	직무스트레스 및 정서 관련 문항 자가진단
소요 시간	약 5 ~ 10분 내외
이용 방법	(http://test.mindon.co) URL 및 QR코드 접속 → (소속기업) SBA서울경제진흥원 선택 → 2023년 직무 스트레스 & 마음건강 자가진단 선택 → 온라인 검사 실시 → 결과 확인

카메라 활성화

QR코드 스캔

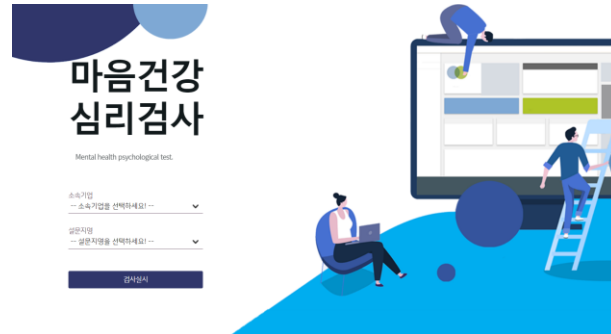
스트레스 검사 진행

본 설문에 기재된 개인정보와 응답내용은 철저히 비밀보장됩니다.

MINDFOREST
심리상담 전문기업 마음의 숲

온라인 심리진단 플랫폼 & 조직 진단 보고서 - 구성원의 마음을 가까이, 자세히 보여줍니다

검사 전용 웹사이트



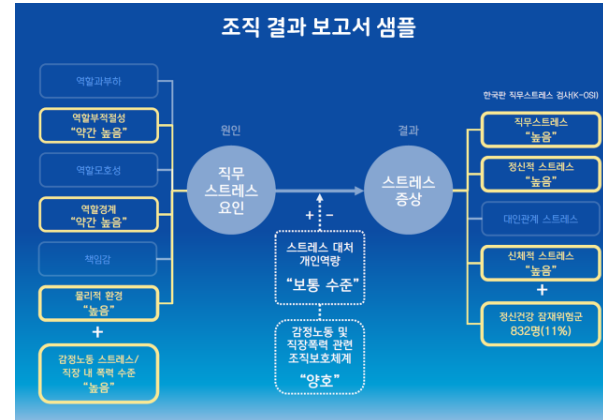
유사 직종·직군 비교 제공

1. 전체 결과 요약 3) 감정노동 스트레스 평균 & 고위험군

요인명	정의	현재			미래		
		(비교) 유용성지수	현재 지수	구분점 지수	(비교) 유용성지수	미래 지수	구분점 지수
광통신의 보급 및 규제	고속 회선에 기대하여 일반인 광통신을 고속·보편적인 광통신을 목표로 한 의 요구로 광통신을 촉진하는 여러 정책들이 추진	74.0	72.6	116%	73.7	72.4	2009년 134.5%
국립 과학기술원 설립	과학기술 연구·개발을 지원하는 과학기술 연구·개발을 위하여 정부와 교육 과학기술을 연구·개발을 지원하는 과학기술 연구·개발을 위하여 정부와 교육	67.5	60.9	162%	65.2	72.0	2009년 134.5%
광통신 부도환 및 손실	국립 과학기술원 설립을 위하여 정부와 교육과학기술을 연구·개발을 위하여 정부와 교육 과학기술을 연구·개발을 지원하는 과학기술 연구·개발을 위하여 정부와 교육	60.1	61.7	193%	59.0	66.6	2009년 142.3%

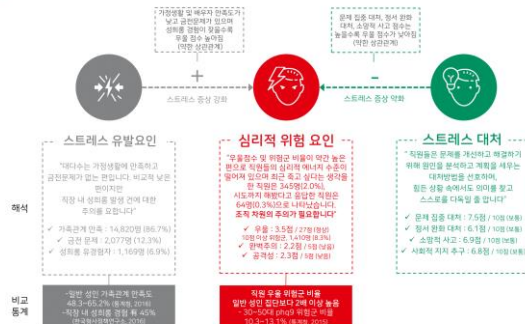
analysis

결과를 이해하기 쉽게 시각화



원 페이지 리포트로 요약

1. One page report



④ 사후 관리

검사 실시 사이트 및 검사 방법

“이용매뉴얼 삽입”

EAP 경력 有 공인 자격증 소지
“1급 전문가 위주 연결”

외부상담

방문상담

전화상담

화상상담

채팅상담

이메일 상담(무료)

“ 기본 회기를 소진해도
제안사 할인가로
계속 이용하세요 ”



상담 후 긍정 변화 유지를 돕는
1·3·6개월 주기로 전화케어

서비스 인프라 - 재무·노무·법률·성희롱/성폭력 상담

힐링 재무상담(50분 2회기차감)



국제 기준에 따라 투자, 보험, 부동산, 은퇴, 세금 등에 대해 체계적인 교육과 시험, 실무경험 인증을 거친 **국제공인재무설계사(CFP)**가 제공

With



법률상담



‘화현 법무법인’과 제휴,
이혼, 상속, 건설/부동산, 형사 등
분야별로 비대면 법률 서비스 제공

With



성희롱/성폭력 상담



성희롱/성폭력 관련 상담 자격 및
경력이 풍부한 전문가 13명 연결

*권경희, 최범식, 김미랑, 여은경, 조은정,
유계식, 권희경, 이경희, 김은영, 이지영, 등

With



Thank you

SBA는 근로자 온라인 심리진단 및 상담지원(EAP) 프로그램을 통해 참여기업
직원들의 정신건강을 증진시키고, 근무만족도 제고를 기대합니다.